

שיעור 2 - יסודות, חלוקה על המערכת.

השיעור הזה עוסק בחלוקה של היסודות (Rudiments) על מערכת התופים.

היסודות האלו משמשים לנו כבסיס של נגינה (כמו סולמות בפסנתר או גיטרה) ונותנים לנו רעיונות למעברים וסולואים. את כל אחד מהיסודות שנתעסק בהם אפשר לחלק בהמון צורות ולהתרחק מהנקודה ההתחלתית שלהם, אולם פה אני אתן לכם את ההתחלה, איך להזיז אותם על המערכת וליצור רעיונות מוזיקליים. הרעיונות שאני מציע הם כמובן על קצה המזלג ובאותו עיקרון אפשר להמשיך לשחק איתם וליצור ואריאציות מעניינות.

היסוד הראשון שלנו הוא פרדידל:

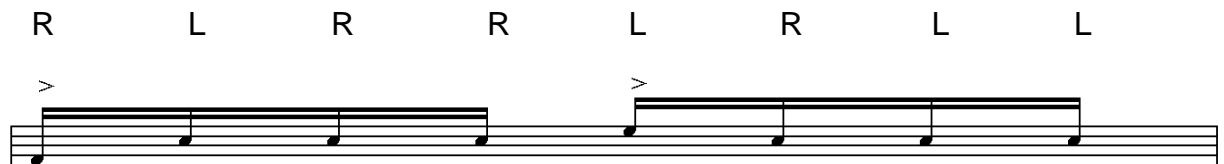
R L R R L R L L
Pa ra di del pa ra di del



שימו לב שחילקתי פה את השם פרהדידל לתוים עצמם על מנת שיהיה ברור, מעל השם- האותיות L IR מייצגות את יד ימין ויד שמאל.

למי שלא מכיר את היסוד מומלץ להתחיל ולנגן אותו על הפד או סנר כדי שירגיש נוח. טמפו (מהירות) מומלצת במטרונום : 50-60 (התחלתי).

ההדגשה הראשונה היא בכל תחילת פרדידל, על חלק השש עשרה הראשון בכל רבע, שימו לב שההדגשה מסומנת פה כמשולש שיושב על הצד. את ההדגשה הזאת בוידאו אני מנגן על הטמטמים כך שמה שיוצא בימין מנוגן על הפלור טמטם ומה שבשמאל בטמטם העליון. אתם כמובן יכולים להדגיש בעוד מקומות כמו בסנר או מצילות וכו... דוגמא:



את ההדגשה השניה נגן על החלק השני של כל פרדידל, חלק השש עשרה השני בכל רבע. גם פה נזיז את הידיים אל הטמטמים באותה צורה כמו בהדגשה הראשונה. דוגמא:

R L R R L R L L

את ההדגשה השלישית אנחנו מנגנים על שני החלקים האחרונים של הפרדידל, שני חלקי השש עשרה האחרונים בכל רבע. דוגמא:

R L R R L R L L

פרדידל בטריולות וסקסטולות

כמו שציינתי בוידאו לכל יסוד יש חלוקה בסיסית שעליו הוא נמצא (שמיניות, חלקי 16, טריולות). החלוקה הזאת נקבעת בדרך כלל לפי היסוד עצמו ואם הוא מייצר מספר זוגי או אי זוגי.

פרדידל מורכב מ 4 חלקים לכן החלוקה ההגייונית תהיה לנגן אותו בשמיניות או חלקי 16 – זוגיות אף הן.

אפשרות מעניינית היא לנגן את הפרדידל תחת חלוקה של טריולות למיניהן, חשוב לציין שאת הפרדידל אני מנגן בדיוק באותה צורה ועם אותן הדגשות אולם עכשיו אנחנו נכניס 3 או 6 צלילים ברבע וכאן השינוי. תוכלו לשמוע את ההבדלים בשיעור הוידאו שאני נותן. מומלץ לנגן קודם כל מאוד לאט ועם מטרונום רק על הפד או הסנר ולהגיע למצב שבו קודם כל המעבר בין חלקי השש עשרה או השמיניות לטריולות קורה באופן חלק. עוד המלצה חמה שלי זה לשיר ב "טה קה טה קה" את המעבר בין החלוקות, גם את זה עם מטרונום.

אז הנה דוגמא לפרדידל עם הדגשה ראשונה אולם מנוגן בטריולות.

R L R R L R L L R R L R L L R R L R L L

ועכשיו אותו הדבר עם הדגשות על הטמטמים. דוגמא:

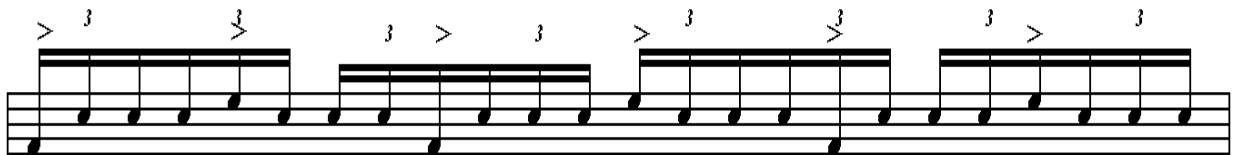
R L R R L R L L R L R R L R L L R L R R L R L L



כמובן שאפשר להזיז את ההדגשות כמו בתחילת השיעור לחלק השני והשלישי של הפרדידל, זה בשילוב הנגינה על הטריולות יוצר יופי של מעבר!!

ועכשיו אותו רעיון עם סקסטולות (6 ברבע). דוגמא:

R L R R L R L L R L R R L R L L R L R R L R L L



שוב, אלו רק רעיונות בסיסים. קודם כל צריך לעבוד עליהם ביסודיות, מומלץ לנגן עם מטרונום ולהגיע קודם כל לרמת נגינה בסיסית טובה, לאחר מכן אפשר להתחיל עם ההדגשות וכמו שכבר ציינתי – לנסות עוד הדגשות בעוד סאונדים על התופים, לשלב הדגשות שונות באותה תיבה, וכמובן ליישם את הרעיונות על יסודות אחרים, במיוחד כאלו שדומים (פרהפרדידל וכו..)

רול של 5

רולים מגיע מכיוון תזמורות המצעדים הצבאיות אולם יש המון מה לעשות איתם על המערכת ובנגינה מודרנית.

רול של 5:

R R L L R L L R R L




זה קצת טריקי עם הכתיבה כי יש רולים שמנוגנים כמו שכתבתי כחלקי 16 ויש כאלו שמאוד צמודים לתו האחרון ולא באמת נמדדים באיזושהיא צורה.

את האפשרויות של הרולים כדאי לכם לראות בעיקר בוידאו. אפשר לשלב אותם במעבר בנגינה "צפופה" או בצורה יותר מרווחת. תבדקו גם את מה שעשיתי בוידאו: נגינה של מקצב ואז רול של 5 (או 9) על ההי-האט, יוצר יופי של אפקט!!

Flam Accent פלם אקסנט

פלם אקסנט זה בעצם טריולה שבתחילתה יש פלם. מאוד שימושי ונשמע מצויין בסיטואציות מוזיקליות מסויימות. דוגמא:

L R L R R L R L L R L R R L

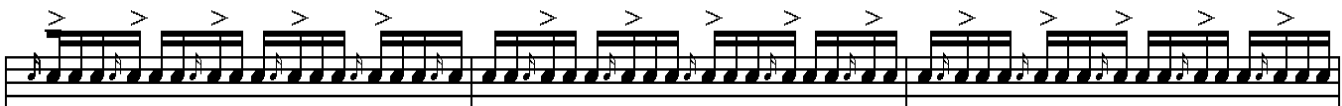


The image shows a musical staff with a treble clef. Above the staff, the letters 'L' and 'R' are arranged in a sequence: L R L R R L R L L R L R R L. Below the staff, there are four groups of three eighth notes, each marked with a '3' above it, indicating a triplet. The notes are on a single line, and the first note of each triplet is accented.

את פלם אקסנט אפשר לנגן כמעבר של טריולות על המערכת. ובין תופים שונים. לא לשכוח שאת הפלם עצמו (שני צלילים צמודים) אפשר לנגן בין שני תופים או מצילות שונים. (דוגמאות בוידאו).

כמו בפרדידל גם פה אפשר לנגן את הפלם בחלוקה שונה מהחלוקה המקורית שלו. כבר הזכרנו שפלם אקסנט יושב על טריולה, אני אתן פה דוגמא לפלם אקסנט שמנוגן בחלקי 16. שוב – שילוב מנצח שיוצא אפקט שנשמע מצויין ומאוד מאוד שימושי!

פלם אקסנט בחלקי 16, דוגמא:



The image shows a musical staff with a treble clef. The staff contains a sequence of 16th notes, grouped into four sets of four. Each set of four notes is marked with an accent (>) above the first note, indicating a flam accent. The notes are on a single line, and the first note of each group is accented.

תנסו לקחת כבסיס את המעברים שאני מנגן בוידאו ולהרחיב את זה למקומות אחרים על המערכת.

לא לשכוח קודם כל לנגן לאט, רק על משטח אחד (סנר/פד), אפשר לספור בקול רם

למי שלא מכיר את הספירה של חלקי השש עשרה:

1E+A 2E+A 3E+A 4E+A

את ה E מבטאים כמו האות, את ה A מבטאים "אה", את ה + מבטאים AND והמספר הוא מספר.

זה היה יסודות על המערכת. על קצה המזלג. אפשר לקחת כל יסוד ולהתנסות איתו, קודם כל פשוט, לאט, ולהגיע למצב שהוא מרגיש נוח ויציב ואז להתחיל להזיז.

אתם יכולים לקחת את מה שעשינו פה כפלטפורמה לשאר היסודות. קחו את הזמן ותהיו מאוד מאוד סבלנים.

אפשר לפנות אליי בכל שאלה דרך האתר במייל או בטלפון.

בהצלחה,

אבי